



CHRIST STOLLEN DE DRESDE

Le Christstollen de Dresde, originaire d'Allemagne de l'Est, est un délice sucré garni de beurre et de raisins secs, consommé à Noël. La tradition boulangère du Christstollen de Dresde est vieille de plusieurs siècles – et strictement protégée. Seuls 120 boulangers de Dresde sont autorisés à préparer le Christstollen avec un label de qualité dédié.

INGRÉDIENTS

Pâte :

- 1.200 g de farine de blé
- 80 g de levure
- 400 ml de lait
- 600 g de beurre
- 1 citron bio (zeste d'écorce)
- 3 pincées de sel

Mélange de fruits :

- Rhum
- 600 g de raisins secs
- 100 g d'amandes (douces)
- 10 g d'amandes (amères)
- 150 g de zeste de citron
- 100 g d'écorce d'orange
- 100 g de sucre
- 10 g d'épices à stollen
- 100 g de sucre en poudre pour saupoudrer

MÉTHODE :

1.

La préparation du Christstollen commence la veille au soir : mettez les raisins secs dans le rhum et laissez-les infuser toute la nuit. Vous pouvez également utiliser du jus de pomme au lieu de l'alcool.

2.

Le lendemain, la première chose à faire est de chauffer légèrement le lait et d'y dissoudre la levure. Ensuite, laissez l'ensemble tremper pendant 15 minutes.

3.

Mélangez tous les ingrédients de la pâte dans un bol, puis incorporez lentement le mélange de fruits. Couvrez la pâte et laissez-la lever environ une heure.

4.

Façonnez la pâte en pain et placez-la au four préchauffé à 180° C pendant environ 1 heure.

5.

Après la cuisson, badigeonnez de beurre et saupoudrez généreusement de sucre en poudre.

Astuce : le stollen a meilleur goût lorsqu'il a été laissé quelque temps au repos. Pour ce faire, placez-le dans un moule en bois. Après environ deux semaines, les saveurs se sont pleinement développées.

DRESDE

MÉTROPOLE CULTURELLE SUR L'ELBE

1. CONSEIL :

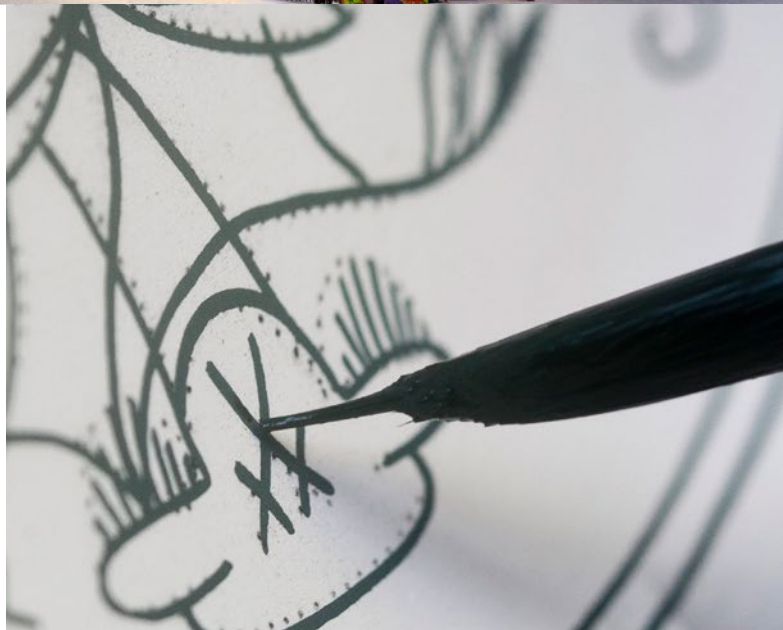
Avec ses magnifiques bâtiments sur les rives de l'Elbe, Dresde est l'une des plus belles villes allemandes. L'église Notre-Dame de Dresde (Frauenkirche) n'est qu'un exemple de l'impressionnante architecture de la ville. Profondément enracinée dans la culture, Dresde abrite des musées exceptionnels, des salles de concert spectaculaires ainsi qu'une culture urbaine passionnante.



FABRIQUE DE PORCELAINE DE MEISSEN

2. CONSEIL :

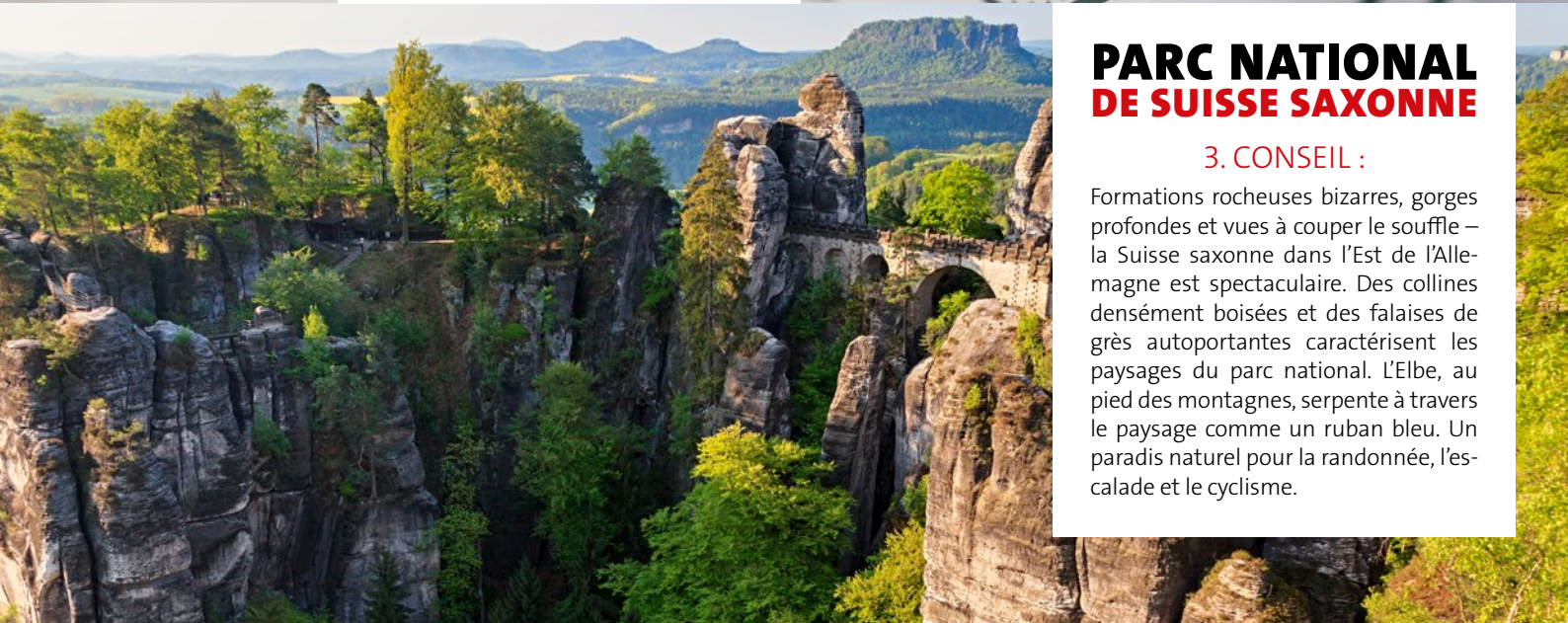
La porcelaine de Meissen est mondialement reconnue pour son élégance et son exclusivité. Fondée en 1710, la fabrique de porcelaine de Meissen a été le premier fabricant de porcelaine en Europe. Aujourd'hui, vous pouvez voir l'histoire impressionnante de l'artisanat en filigrane dans les ateliers de démonstration de la manufacture et admirer des œuvres uniques dans le musée.



PARC NATIONAL DE SUISSE SAXONNE

3. CONSEIL :

Formations rocheuses bizarres, gorges profondes et vues à couper le souffle – la Suisse saxonne dans l'Est de l'Allemagne est spectaculaire. Des collines densément boisées et des falaises de grès autoportantes caractérisent les paysages du parc national. L'Elbe, au pied des montagnes, serpente à travers le paysage comme un ruban bleu. Un paradis naturel pour la randonnée, l'escalade et le cyclisme.



Crédits photos de haut en bas:

© DZT / Francesco Carovillano;

© Staatliche Porzellan-Manufaktur Meissen GmbH;

© Getty Images / rusm

Editeur:

Office National Allemand du Tourisme
Beethovenstraße 69
60325 Francfort-sur-le-Main
Allemagne

www.germany.travel

Avec le soutien du



Ministère fédéral
de l'Économie
et de la Protection du Climat

en vertu d'une décision
du Bundestag allemand

L'Allemagne
Destination Voyage

