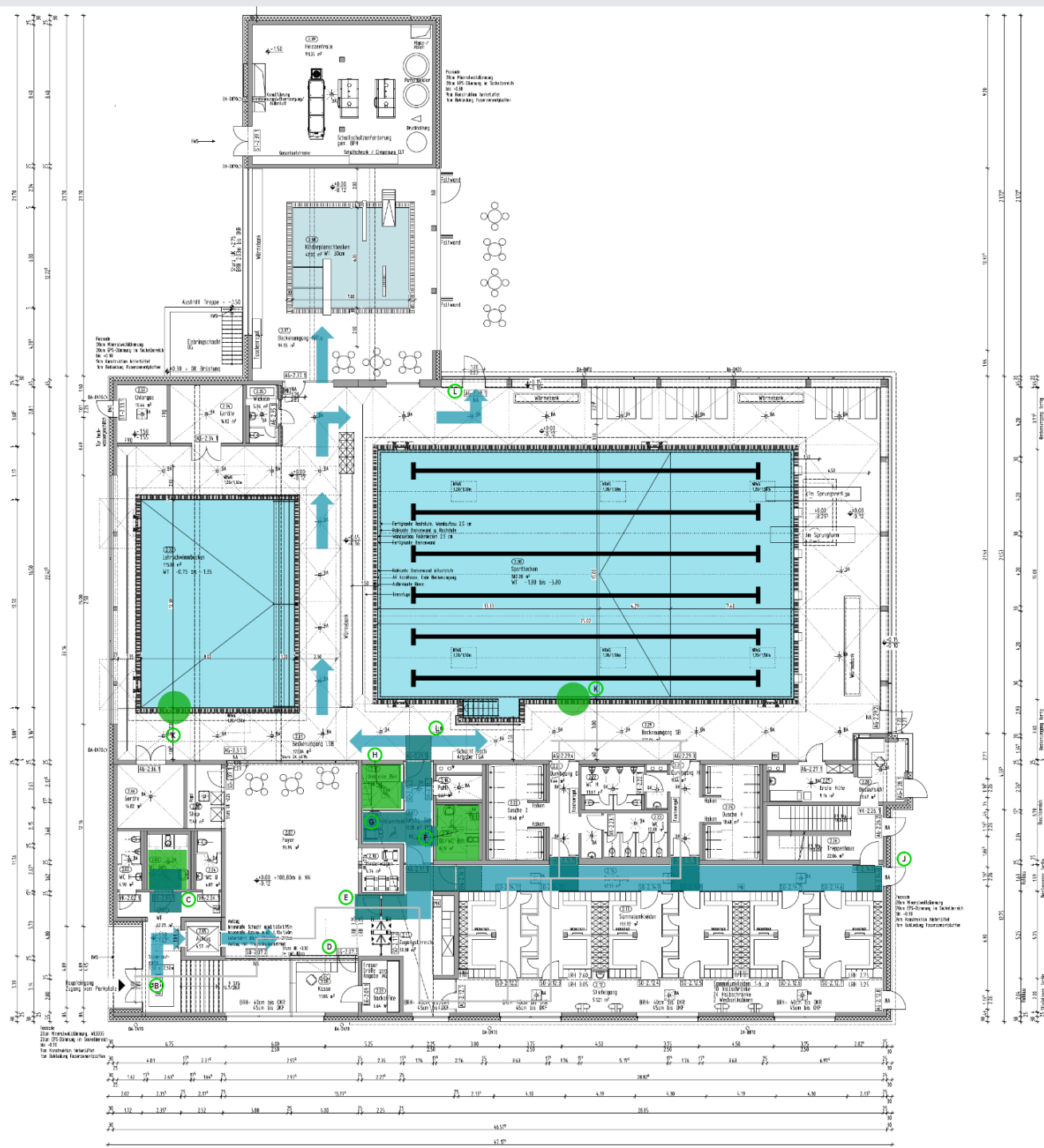




TAG DES BARRIEREFREIEN TOURISMUS
17.03.2023

Bad Kreuznach

- Projekt Bad Kreuznach
- Konzept Barrierefreiheit
- Beachtung verschiedener Behinderungen motorische Einschränkungen, Sehbehinderung
- Wegeföhrung



MASSNAHMEN ZUR BARRIEREFREIHEIT

- (A) PARKPLÄTZE FÜR MOTORISCH EINGESCHRÄNKTE IN UNMITTLBARER NÄHE ZUM EINGANG
- (B) STUFEN UND SCHWELLENLOSER EINGANG FOYER DURCH AUFZUG ERREICHBAR
- (C) BARRIEREFREIES WC IM BEREICH WINDFANG
- (D) BERATUNG UND BEGLEITUNG GGF. DURCH PERSONAL
- (E) ZUGANG ÜBER GRUPPENTÜR
- (F) ZUGANG ZUM SANITÄRBEREICH
- (G) ROLLSTUHLWECHSEL 1,80 x 1,50 M
- (H) BEH. UMGLEIDE MIT 4 SCHRANKENHEITEN
- (I) DIREKTER ZUGANG VON DEN UMGLEIDEN ZUM SPORTBECKEN
- (J) RAMPE ZUM FREIBAD
- (K) ERREICHBARKEIT ALLER BECKEN / MOBILER LIFTER
- (L) ZUGANG ZUR TERRASSE

- (+) ALLE ANGEBOTE IM ERDGESCHOSS SIND STUFEN- UND SCHWELLENLOS ZU ERREICHEN
- (+) DURCH EINE KLARE GEBÄUDESTRUKTUR IST EINE LEICHTE AUFFINDBARKEIT DER EINZELNEN BEREICHE GEGEBEN
- (+) BECKENRÄNDER TAKTIL UND VISUELL HERVORGEHOVEN
- (+) WESSENTLICHE FLURE IN EINER BREITE VON MIN. 1,50 M
- (+) LÄNGSGEFÄLLE < 3% IM BECKENUMGANG
- (+) QUERGEFÄLLE < 2% IM BECKENUMGANG
- (+) BARRIEREFREIE KASSENATOMATEN (OHNE SPRACHSTEUERUNG)
- (+) ALAMIERUNGSANLAGE ÜBER SPRACHALAMIERUNG UND PERSONAL

- LEGENDE**
- TÜRBREITE > 90cm
 - BEWEGUNGSFLÄCHE 1,50m X 1,50m
 - FLURE
Breite > 1,50m oder >1,20m bei Länge <6,00m
Keine Flure >15m Länge
 - EINRICHTUNGEN FÜR MENSCHEN MIT MOTORISCHER EINSCHRÄNKUNG
 - TAKTILE WEGFÜHRUNG GEM. DIN 18040-1

BAUANTRAG



PROJEKT Bad Kreuznach Salinenbad
Saline Theodorshalle 18
55543 Bad Kreuznach

BÄUER Die Kreuznacher Badgesellschaft
Kilianstraße 9
55543 Bad Kreuznach

ARCHITECT **KRIEGER**
ARCHITECTEN | INGENIEURE

ZEICHNUNG ERDGESCHOSS KONZEPT BARRIEREFREIHEIT
OKFFB +/- 0,00m = u.NN +108,80 m

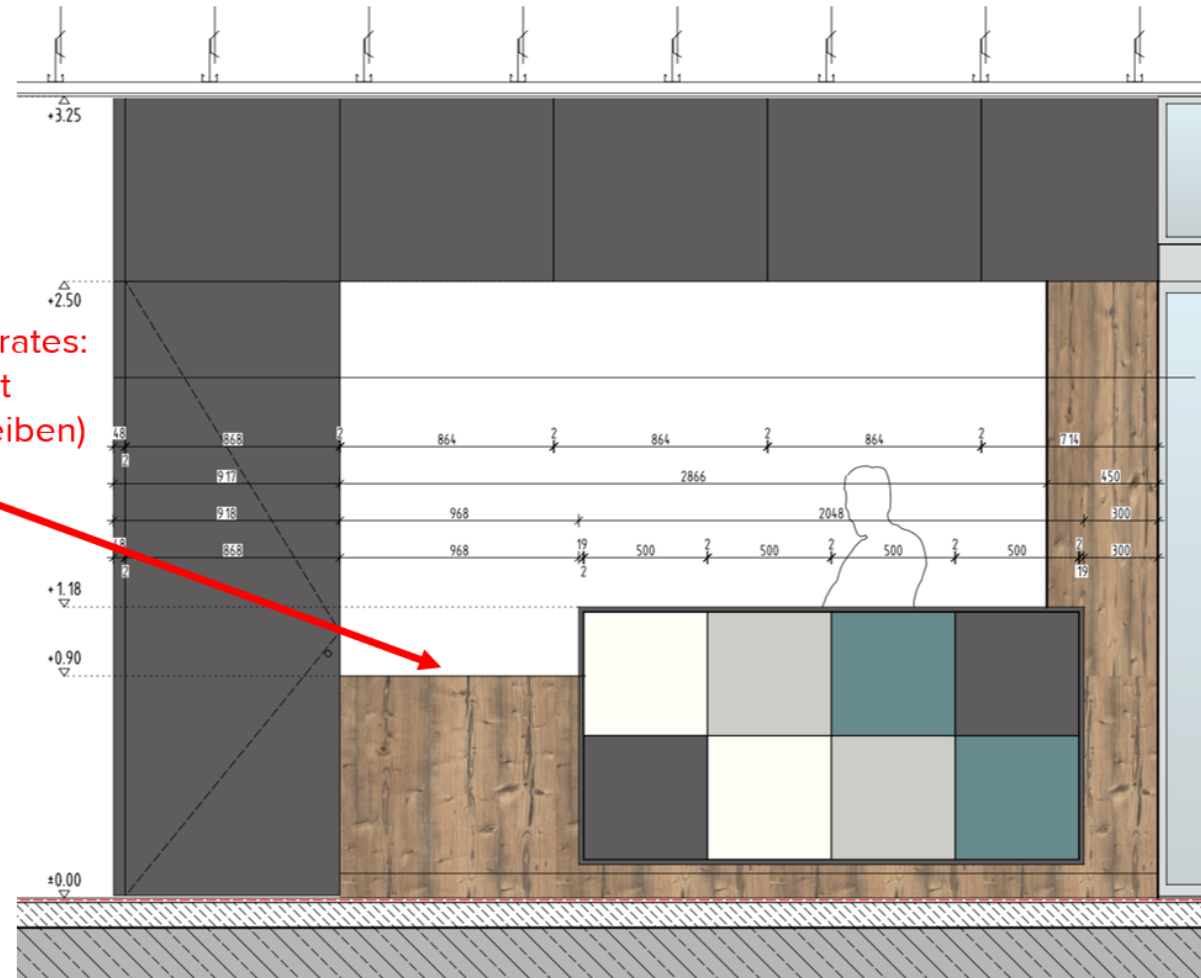
AUTOREN [Logos]

Einbindung Arbeitskreis

- Frühzeitige Einbindung Arbeitskreis Barrierefreies Baue
- Behindertenbeirat
- Fachberater
Mahp barrierefrei
Herr Hans-Peter Matt
(Rollstuhlfahrer)
- Empfehlungen und Wünsche des Auftraggeber
- Begehungen des Bestandsbades mit beeinträchtigten Menschen
(Rollstuhlfahrer; innen, Blinde, Senioren; innen)

- abgesenkter Bereich für Rollstuhlfahrer, kleinwüchsige Menschen

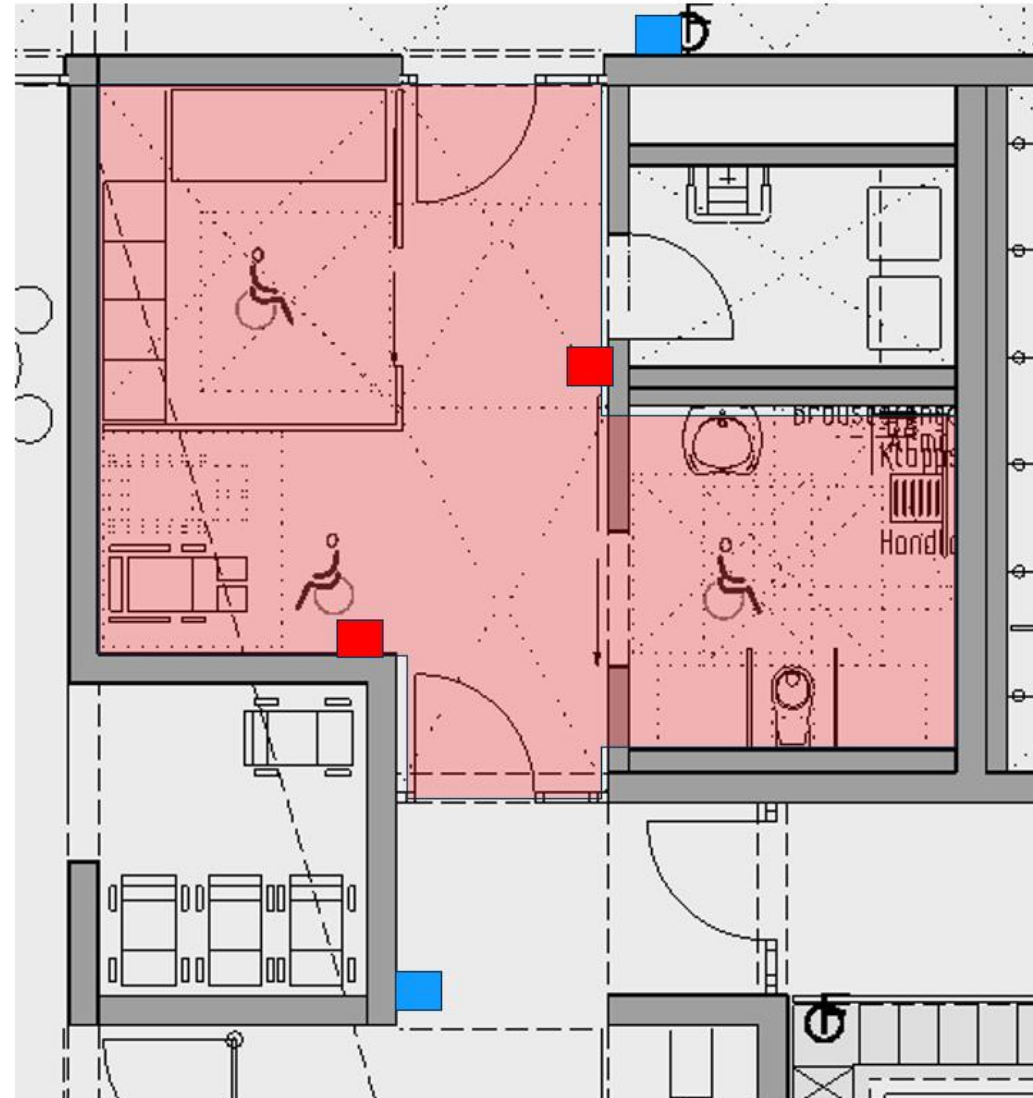
Anmerkung der Behindertenbeirates:
Möglichkeit der Unterfahrbarkeit integrieren (z.B. zum Unterschreiben)



Ergebnis aus Abstimmungen

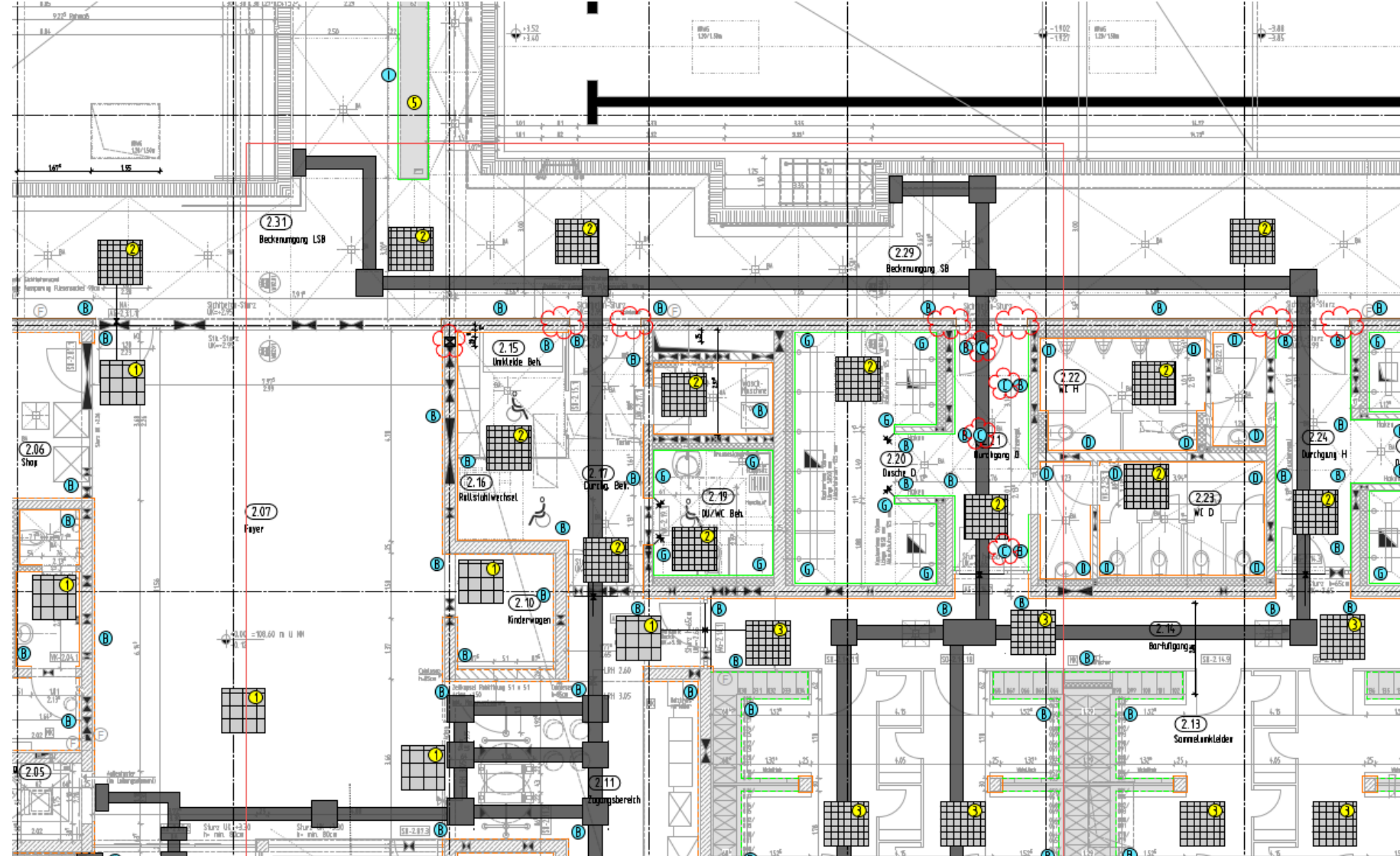
Anmerkung der Behindertenbeirates:

- 1) Gefache falls möglich in den allgemeinen Bereich
- 2) Zusätzlicher Griff neben oder oberhalb der Liege
- 3) Schienen/ Hebeseystem
- 4) Besetzt Anzeige Dusche soll in die Badehalle (inkl. eindeutiger Kennzeichnung WC/Dusche)
- 5) Der fremde Rollstuhl ist unangenehm. -> Möglichkeit den eigenen Rollstuhl mitzunehmen?



Abstimmung Details

- Projekt Bad Kreuznach
- Fliesenplan
- Taktile Wegeführung (dunkelgrau)



Bad Kreuznach
VORREINIGUNG



UMKLEIDE

HALLENBAD →



DUSCHE



Bad Kreuznach
STIEFELGANG



UMKLEIDE DAMEN

Bad Kreuznach

BADEPLATTE

